

G 9:07 AM

Androidアプリ流通基盤構想

日本Androidの会 事務局長
SIPropプロジェクト 代表
グロースエクスパートナーズ

今村謙之(イマムラノリツナ)



自己紹介

- 氏名: 今村謙之 (いまむらのりつな)
- 年齢: 29歳 + 23ヶ月
- IT業界歴: 約8年
- SIP歴: 約6年
- 得意言語: Java、C
- 得意分野: SIP、ネットワーク層
(開発～運用、セキュリティー)
- 特記事項: PCサーバタワー8台運営中(自宅にて)

Agenda

- Market Placeとは？
 - 各種Market Place紹介
 - Market Placeの意味
- 『Cloud Market』構想
 - 概要
 - 機能詳細
 - 戦略概要

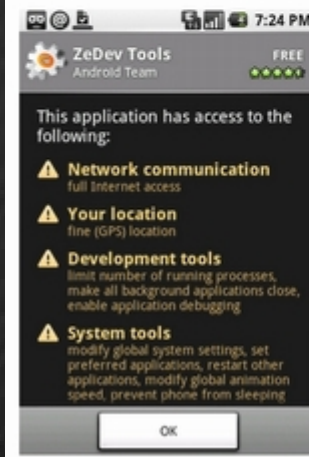
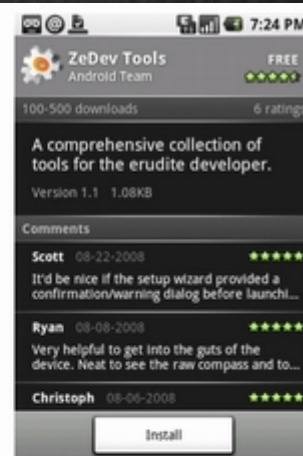
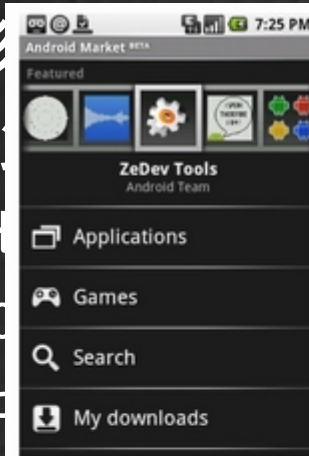
例:iTS

販売形態



例: Android Market

- 販売形
- ダウ
- 売り
- 30
- た



各種Market Place

● プラットフォーム提供者 自身によるMarketPlace

- [Apple](#)
 - [iTune App Store](#)
- [Google](#)
 - [Android Market](#)
- [Adobe](#)
 - [AIR Market Place](#)
- [Microsoft](#)
 - [XBOX Live
Community Games](#)
 - [ZUNE Market Place](#)
- [Nokia](#)
 - [N-Gage](#)

● プラットフォーム提供者 とサードパーティの共同 によるMarketPlace

- [Nokia](#)
 - [Marketplace](#)
- [Microsoft](#)
 - [Windows Market
Place](#)

Market Placeの特徴

- WorldWideでのアプリ配信が可能
- 諸契約はWebで数分で契約
- 審査はプログラムで自動審査
- Webでアプリを登録するだけで配信が可能
- 個人でも会社でも同等条件でアプリを配信できる
- 課金アプリの配信も可能

何がおきているのか？

個人クリエイター流通市場が
形成されつつある
⇒ 企業to個人から個人to個人へ

- そのほかの『対個人』に同調する動き
 - Web2.0, CGM
 - ソースコードの共有
 - Google Code
 - <http://code.google.com/intl/ja/>

次におきるの何か？

● 作品間マッシュアップ

● AppExchange

● <http://www.salesforce.com/jp/appexchange/>

● ニコニ・コモンズ

● <http://help.nicovideo.jp/niconicommons/about>



現在のMarket Placeに足りないもの

- 作品間マッシュアップがない
 - 部品としての利用が不可能
 - 単体で存在
- 『もの』を売る市場しかない
 - 情報さえも売れる市場
 - アンケートの情報を売のようなイメージ
 - 競馬予想情報などもあり得る
- 課金を担当する部分がない
 - 現在の流通市場では、対応不可能
 - 広告モデル
 - 売り切りモデル

まだ見ぬフロンティアへ

● 新しい課金モデル

- Google社は、『広告モデル』により成功
- 次のGoogle社になれる???

『情報』を『サービス』へ
昇華させる市場の形成へ！

A red mobile phone is shown from a top-down perspective. The screen is black with white text in the center. At the top of the screen, there is a status bar with icons for signal strength, battery, and the time 9:07 AM. The phone has a large oval-shaped button on the right side, with a red arrow icon above it and a green arrow icon below it. The text on the screen is '『Cloud Market』構想'.

『Cloud Market』構想

Cloud Market概要

● Multi Modal Meta Market

- Marketを作るための部品の提供
- Marketを作るための基盤環境の提供

● 機能

- 多様な課金方式
- 柔軟なマッシュアップへの対応
- 多様なデータへの対応

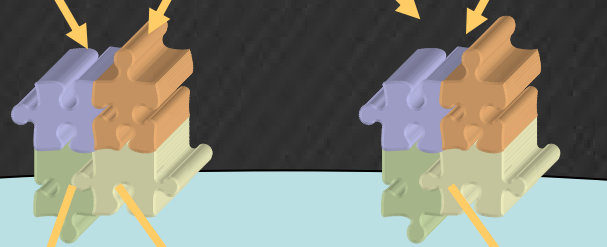
G [Signal] [Battery] 9:07 AM

機能

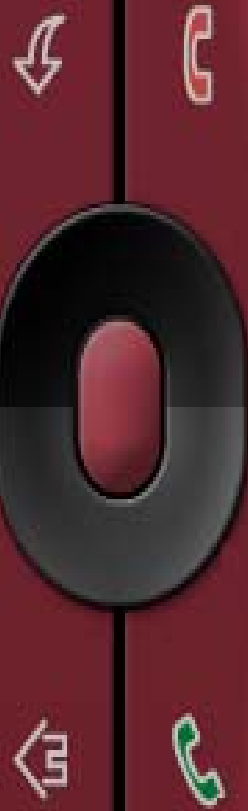
Meta Module



Place



Market



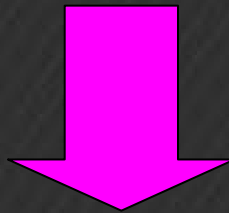
戦略

- 日本のコンテンツをアジア⇒世界へ
 - 世界のMarket Placeへのアピール
 - 既存のCPなどへのアピール
- 『サービス』と『ハード』のマッシュアップ
 - Android開発者へのアピール
 - 消費者へのアピール

G 9:07 AM

日本のコンテンツをアジア⇒世界へ

- 制作者間マッシュアップ
 - コンテンツ単体では失敗例も多い



企画者、開発者、デザイナーなど
コラボレーションサイト

- コンテンツ作成力を世界へ！！

『サービス』と『ハード』のマッシュアップ

● ライフスタイルアプリケーションへのアプローチ

- Android 体重計
- Android 冷蔵庫
- Android カーナビ
- Android テレビ
- Android IP電話
- Android 目覚まし時計
- Android 腕時計
- Android ウォッシュレット（自動体脂肪測定つき）
- Android ランニングマシン（ストリートビュー対応）

● SNSなどの普段利用するサービスとのマッシュアップがしやすいものを作り上げる

- ランニングマシン + SNS と連携など

● 詳しくは、最後の「パネルディスカッション」セッションで！！！！

会社概要

- 法人化しま『した』
 - 非営利団体では、『市場の形成』は難しい
- Cloud Market株式会社
 - 日本Androidの会のメンバーで構成
 - 丸山不二夫
 - 今村謙之
 - 平出心

G   9:07 AM

連絡先

ご静聴ありがとうございました<(_ _)>

<http://www.android-group.jp>

info@android-group.jp